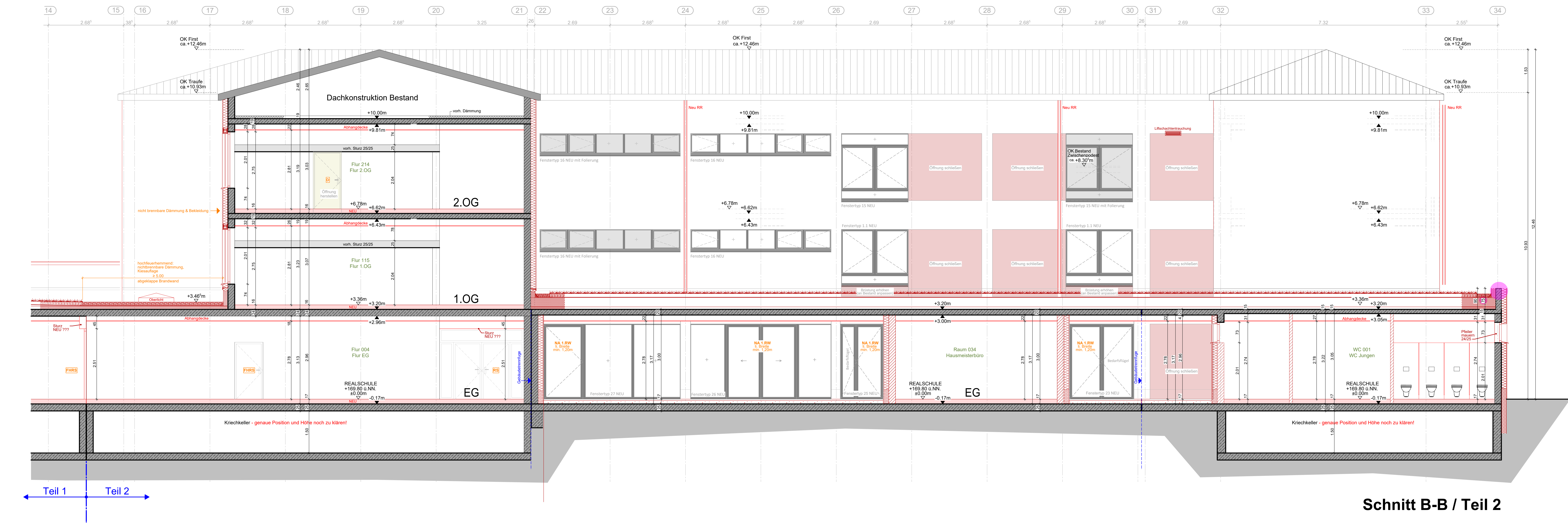


Schnitt B-B / Teil 1



Schnitt B-B / Teil 2

LEGENDE	OK	OBERKANTE
ABKÜRZUNGEN	UK	UNTERKANTE
	VK	VORDERKANTE
	OKFF	OK FERTIGFUSSBODEN
	OKRF	OK ROHFUSSBODEN
	BRH	BRÜSTUNGSHÖHE AB OKFF
	UZ	UNTERZUG
	ÜZ	ÜBERZUG
	Sb.	STAHLBETON
	Sb. w/	STAHLB. WANDARTIGER TRÄGER, OBERHALB
	RR	REGENROHR
	WDVS	WÄRMEDÄMMVERBUNDSYSTEM
	HK	HEIZKÖRPER
	FBH	FUSSBODENHEIZUNG

PROJEKTLEITER	OKFF REALSCHULE EG ±0.00 = +169.80 ü.NN. (OKFF Sporthalle EG = +169.83 ü.NN.) !ACHTUNG - Abweichung OKFF zur Sporthalle!
BEARBEITET	Maßangaben für Brüstungshöhen im Grundriss gelten von OKFF (=Oberkante Fertigfußboden) bis Oberkante Rohbrüstung.
GEZEICHNET	Maßangaben für Türhöhen im Grundriss gelten von OKFF bis Unterkannte Rohsturz.
PLANABGABE	Höhenangaben Unterzüge und Stürze gelten einschließlich Rohdecke und sind mit den Schnitten zu prüfen! Höhenangaben Abhangdecken beinhalten Konstruktionshöhe, d.h. von UK Abhangdecke bis UKRD. Maßketten generell bezogen auf Rohbau bzw. Konstruktion, Maße zum Fassadenaufbau (z.B. WDVS) sind kursiv dargestellt. Alle Ausführungspläne sind nur in Verbindung mit folgenden Plänen gültig: - Statik - Schallschutz - Wärmeschutz - Brandschutz - TGA (Elektro / HLS) - freigegebene Montagepläne

PLANINDEX	Änderung / Ergänzung	Bearbeiter
Index Datum	Statik + Brandschutz eingearbeitet	JKR
01 18.03.2025	Fenster typ 4 und 18 angepasst	MMu
02 21.07.2025	aktueller Status	JKR
03 19.01.2026	Sturz NEU über Türen im Flur ergänzt	JKR
04 23.02.2026		

BAUHERR	Verbandsgemeinde Altenahr Hotel am Rodberg 143, 53505 Altenahr
---------	---

Altenahr
Sanierung und Neubau
Ahrtschule Realschule Plus

	PROJEKT-NR. 2022.03 Planungsstand 07.08.2024 letzte Änderung 04 - 23.02.2026
Baustellenadresse: Schulstraße 1, 53505 Altenahr	

AUSFÜHRUNGSPLANUNG
Schnitt B-B

	PLAN-NR. 5.15 - 04	MASSTAB 1:50
	ARCHITEKT RUMPF Architekten + Ingenieure Rennweg 97 56626 Andernach Tel. 0 26 32 - 25 23 - 0 Fax 0 26 32 - 25 23 10 eMail info@architekten-rumpf.de Internet www.architekten-rumpf.de	